

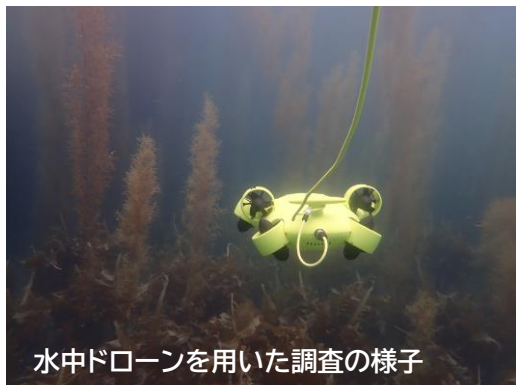


## 研究室の特徴

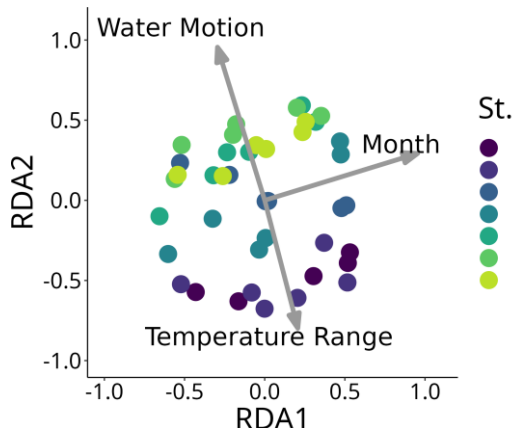
野外調査を活発におこないます(上五島や形上湾)。研究に用いるデータは、自分自身でおこなう実験や観測から集めます。データ解析は、Rを用いておこないます。学会発表(口頭・ポスター)や学術助成などへの挑戦は大歓迎です! 詳しくはQRコードから

## 現在の研究テーマ

- 藻場に棲息する魚類群集の季節変動



- 海藻群集に影響する環境要因



- 藻場の一次生産量の推定

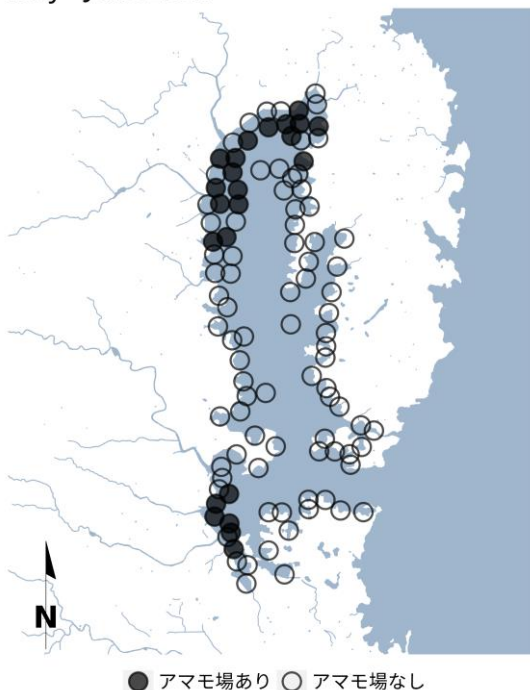


- 植食性動物と海藻の相互関係
- アッケシソウの発芽条件
- アマモ場内の海底ごみの組成と分布



- 形上湾のアマモ場マッピング

May - June 2021



Gregory N. Nishihara(教授) [greg@nagasaki-u.ac.jp](mailto:greg@nagasaki-u.ac.jp)

Twitter: Gregラボ @nagasakiprof

研究室メンバー: 博士後期1名, 博士前期2名, 4年生3名